



## Edelweiss Kollektion SPORT



**produziert in Europa!**  
**Individualisierung ab 50 Teile möglich!**  
**je nach Gewebe bis zu 59 Farben möglich**

## Leisten Sie Ihren Beitrag zum Thema Nachhaltigkeit und Umweltbewusstsein

### Produktion nach ILO-Standards

Die Internationale Arbeitsorganisation (ILO) ist eine Sonderorganisation der Vereinten Nationen. Sie wurde im Jahr 1919 gegründet und hat ihren Hauptsitz in Genf. Die ILO verfügt über eine dreigliedrige Struktur, die im UN-System einzigartig ist: Die [183 Mitgliedsstaaten](#) sind durch Repräsentanten sowohl von Regierungen, als auch von Arbeitnehmern und Arbeitgebern in den Organen der ILO vertreten.

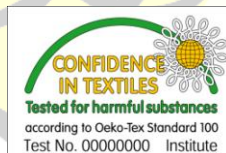
Schwerpunkte der Arbeit der ILO sind die Formulierung und Durchsetzung internationaler Arbeits- und Sozialnormen, insbesondere der Kernarbeitsnormen, die soziale und faire Gestaltung der Globalisierung sowie die Schaffung von menschenwürdiger Arbeit als einer zentralen Voraussetzung für die Armutsbekämpfung.



### Gewebe nach Öko-Tex Standard 100

Klopman war einer der ersten europäischen Textilproduzenten, dem es gestattet wurde, das prestigeträchtige Öko-Tex Standard 100 'Confidence in Textiles' Etikett für Polyester/Baumwoll-Mischgewebe, zu verwenden.

Entsprechend einer Initiative des Österreichischen Textilforschungsinstitutes und dem deutschen Hohenstein Institut, in Zusammenarbeit mit ähnlichen Instituten anderer europäischer Länder, werden mit diesem Etikett, dessen Anforderungen von der International Association for Research and Testing in the field of Textile Ecology (Öko-Tex) abgefasst wurden, nur solche Unternehmen ausgezeichnet, die gewährleisten, dass alle Substanzen, die in der Produktion verwendet werden, den ökologischen Ansprüchen des Standards genügen.



### EU Eco-label

Klopman ist als erster Hersteller von PES/BW-Mischgeweben mit dem europäischen Eco-Label ausgezeichnet worden.

Dieses Label wurde ins Leben gerufen, um die Herstellung und den Kauf umweltverträglicher Produkte und die hiermit verbundenen Servicebereiche zu unterstützen. Im Rahmen dieses Programmes werden alle Erzeugnisse und Abläufe sorgfältig und von unabhängiger Seite geprüft, wobei alle Aspekte eines Produktes – von der Herstellung bis hin zur Entsorgung - berücksichtigt werden.

Im Zuge der fortschreitenden Globalisierung trägt das symbolträchtige Blumenlogo des Eco-Labels dazu bei, dass europäische Qualitätsprodukte aus umweltfreundlicher Herstellung besser zu erkennen sind, was eine gezielte Entscheidung für diese Produkte leichter macht.

Dank der Eco-Label-Auszeichnung können Industrie und Verbraucher jetzt noch mehr Vertrauen in Klopman Gewebe haben, da sie sicher sein können, dass Klopman auf umweltfreundliche Produktionsmethoden setzt.





## Wo Standards aufhören, fangen Maßstäbe an!

- **Europaproduktion** (keine Fernostware)
- **ganzheitliches System:**
  - **alle Kollektionen im gleichen Grundschnitt** für immer gleiche Passform
  - **alle Kollektionen in gleichen Farben**, daher auch miteinander kombinierbar
  - **alle Kollektionen in verschiedenen Grammaturen möglich**
    - z.B. leichtes Gewebe 245g/m<sup>2</sup> für Industrie oder Servicebereich, oder
    - die strapazierfähige Ausführung in 300g/m<sup>2</sup> z.B. für den Bau
  - **alle Kollektionen in verschiedenen Stoffen möglich**; Mischgewebe oder verstärkte Baumwolle (reine Baumwolle auf Anfrage – nicht von Klopman)
  - **Ausstattung kann ab 50 pro Teile Artikel/Farbe individuell für jeden Kunden angepasst werden** (Nachbestellungen ab 5 pro Teile Artikel/Farbe, unter 50 Teilen + Aufpreis)
  - **Gleichbleibend hohe Verarbeitungsqualität bei allen Kollektionen**
  - **Alle Kollektionen in ein- oder mehrfarbig möglich**
  - **Sondergrößen** (Kurz-, Lang-, Bauchgrößen und Damenmodelle)
- **hochwertige Klopman-Gewebe**
  - Grammaturen 210, 245 oder 300 g/m<sup>2</sup>
  - **Öko-Tex Standard 100**
  - **Eco Label**
  - Gewebe mit **Fair Trade-Label** auf Anfrage
  - angenehmer Tragekomfort
  - lange Lebensdauer
  - außerordentliche Form- und Farbechtheit
  - einfache Pflege
- **leasinggerechte Ausführung** – daher auch für Industriegewäsche geeignet – bis 85°C waschbar
- **auf Wunsch sind auch andere Gewebe möglich**. Wir arbeiten mit allen führenden Gewebeherstellern zusammen, egal ob Klopman, Lauffenmühle, Carrington, TDV, Tencate ...
  - Bi-Stretch Gewebe auf Bestellung möglich
    - Die sehr guten Rücksprungeigenschaften – mit einer bleibenden Dehnung von unter 5% - sorgen dafür, dass die Passform erhalten bleibt und das Bekleidungsstück aus Bi-Stretch auf Dauer gut aussieht.
  - oder auch Canvas-Gewebe
- **große Farbauswahl** (je nach Gewebe bis zu 57 Farben)
- **Sondereinfärbungen schon ab ca. 250 oder 500 Teilen möglich** (je nach Gewebe)
- **hochwertige Zutaten: Qualitäts-Reißverschlüsse YKK, 3M-Reflex, Morito Druckknöpfe**
- **Kontrastnähte** möglich!
- **große Auswahl an Veredelungen** (Stick, Transfer, Lederlogo's, Webetiketten, Reflexlogo's ...)
- Objektangebote mit **technischen Zeichnungen** oder auch in gewünschter Farbe als Actionbild
- **Edelweiss-Work-Label oder Kundenlabel** (Herstellerkennzeichnung kann auf Grund des Textilkennzeichnungsgesetzes nicht wegfallen)

## Kollektion Sport: pfiffig und funktionell!

- hochwertiges Klopman Mischgewebe 65% Polyester / 35% Baumwolle
- 210, 245 oder 300 g/m<sup>2</sup>
- ÖkoTex Standard 100
- Eco Label
- ein- oder mehrfarbig möglich
- zweifarbige Kollektionen mit Kontrastnähten in den Applikationen
- YKK-Reißverschlüsse
- 3M-Reflex
- Knietaschen zertifiziert nach EN 14404 Typ 2
- große Taschen für Logoanbringung
- optimale Bewegungsfreiheit durch Dehnfalten in der Jacke, vorgeformte Knietaschen an den Hosen
- jeansähnliche Seitentaschen, jedoch die obere Stofflage mit mehr Stoffzugabe um bei dieser Taschenform einen bequemen Eingriff zu haben.



### **Bundjacke Sport:**

- 3M Reflexbiese an der Vorder- und Rückseite
- Stehkragen
- stabiler, verdeckter YKK Kunststoff-RV bis in den Kragen, je ein verdeckter DK am Bund und Kragen
- 2 Dehnfalten im Rücken für mehr Bewegungsfreiheit
- verlängerter Rücken
- 2 aufgesetzte Seitentaschen mit Falz und schrägem Eingriff
- 1 aufgesetzte Brusttasche rechts
  - o Patte mit verdecktem Druckknopf und reflektierendem Anfasser
- 1 aufgesetzte Brusttasche links
  - o Patte mit verdecktem Druckknopf und reflektierendem Anfasser
- Armabschluss mit 2 verdeckten Druckknöpfen verstellbar
- leichter Gummizug links und rechts im Bund
- Belastungspunkte mit Riegel verstärkt
- Kontrastfarbe (Koller, Kragen, Patten und Seitenteile Brusttasche, Patte Ärmeltasche, Falz Seitentasche)

### **Bundhose Sport:**

- Schlitz mit verdecktem YKK Kunststoff-RV
- Bund mit Jeansknopf
- 2 Seitentaschen, modisch geschnitten, mit leichtem Zugriff, Futter aus gleichem Stoff wie die Hose
- 2 Gesäßtaschen, 1 davon mit Patte, Druckknopf und reflektierendem Anfasser
- 1 Oberschenkeltasche rechts mit Multifunktion
  - o untere Tasche großräumig für viele Zwecke
  - o darauf aufgesetzt 2 Werkzeugfächer für Zollstock etc.
- 1 Oberschenkeltasche links mit Multifunktion
  - o großes Fach mit Patte und Druckknöpfen inkl. reflektierendem Anfasser und Stiffach
  - o darauf aufgesetzt 3 Werkzeugfächer
- 3 Werkzeugschlaufen links
- mit oder ohne ergonomisch vorgeformten Knietaschen aus Mischgewebe
- Belastungspunkte mit Riegel verstärkt
- robuste Gürtelschlaufen für 5 cm Gürtel
- 3M Reflexbiesen
  - o hinten am Sattel
  - o Beine seitlich
- Kontrastfarbe (Tascheneingriffe, Seitenteile, Sattel, Patte und Falz Oberschenkeltaschen, Patte Gesäßtasche)

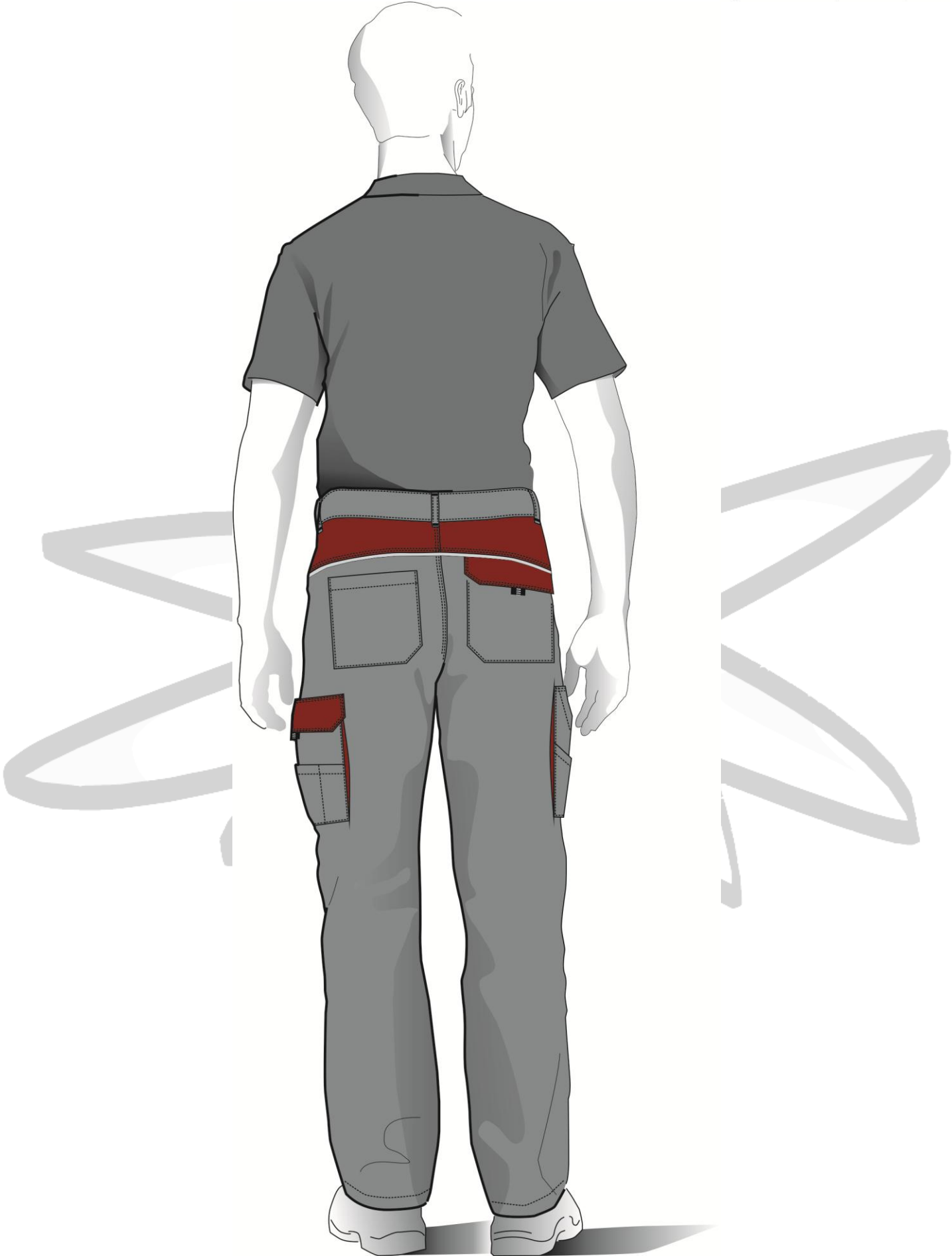
### **Latzhose Sport:**

- Ausstattung wie Bundhose, jedoch zusätzlich:
- hochwertige gummifreie, elastische Träger
- robuste, einfach zu verstellende Kunststoff-Steckschnallen
- 1 Latztasche mit Patte und Druckknöpfen inkl. reflektierendem Anfasser
- Bund einseitig mit Knopf verstellbar
- Kontrastfarbe (Tascheneingriffe, Seitenteile, Sattel, Patte und Falz Oberschenkeltaschen, Patte Gesäßtasche)

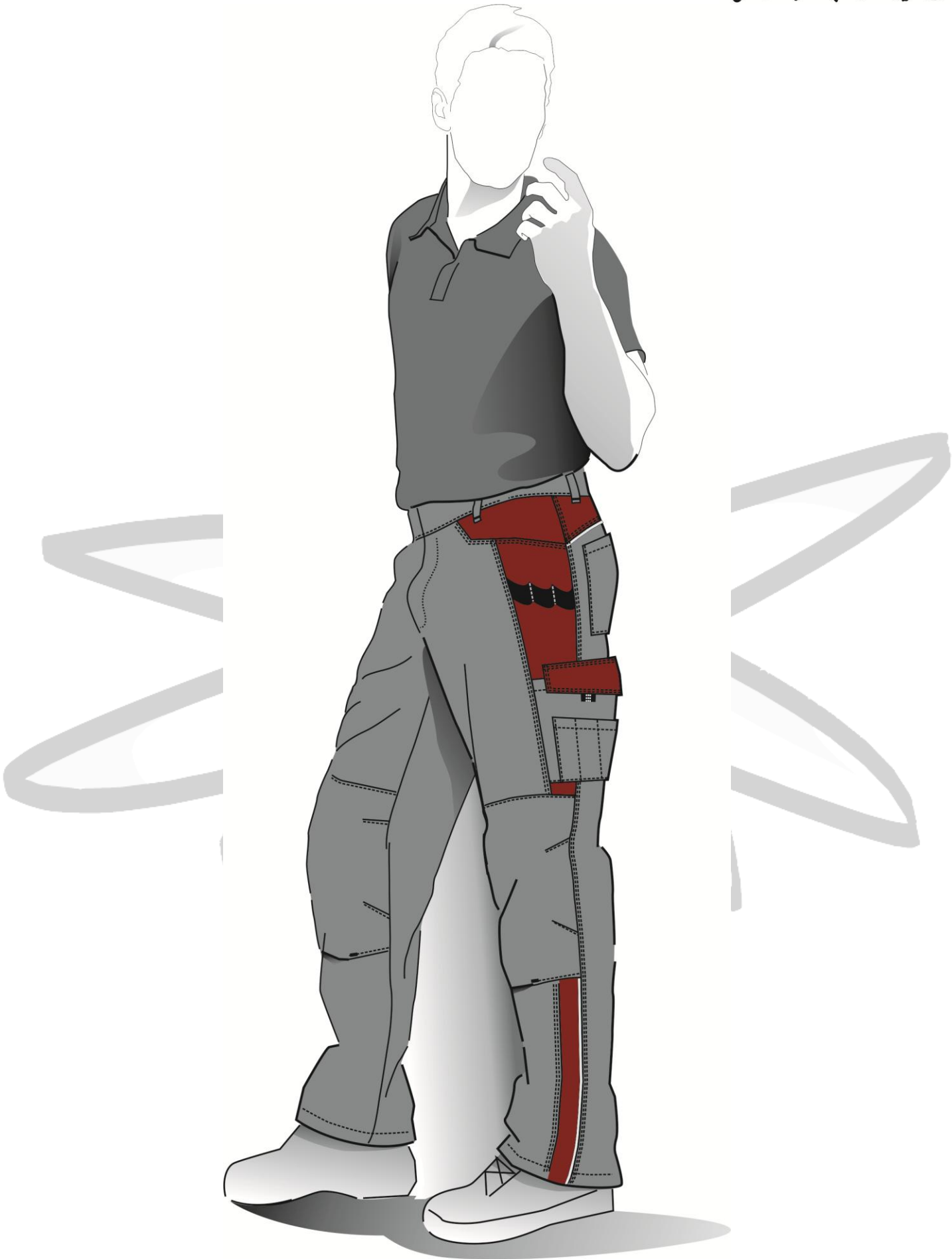
WORK



WORK



WORK





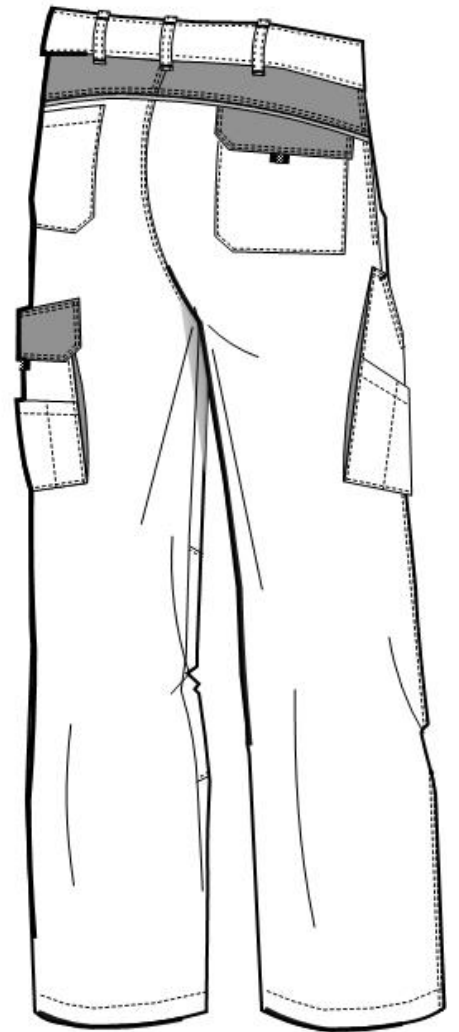
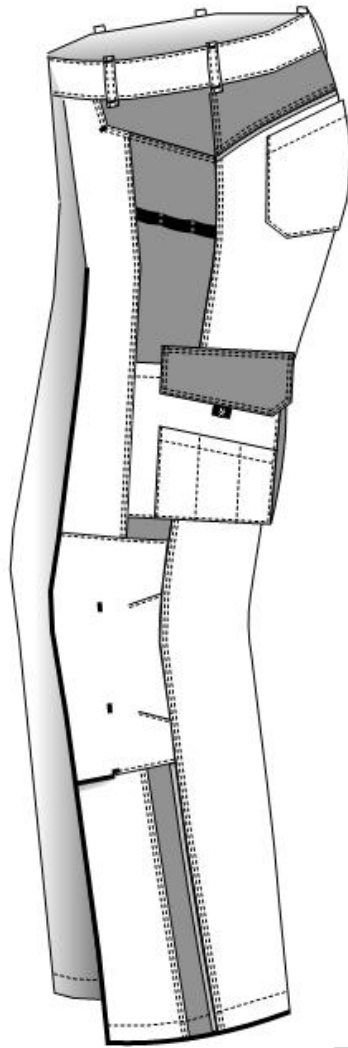
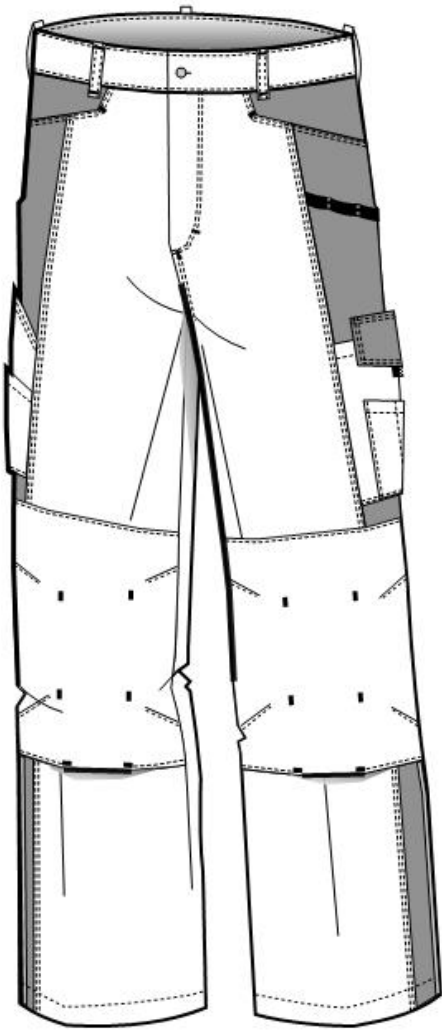
WORK



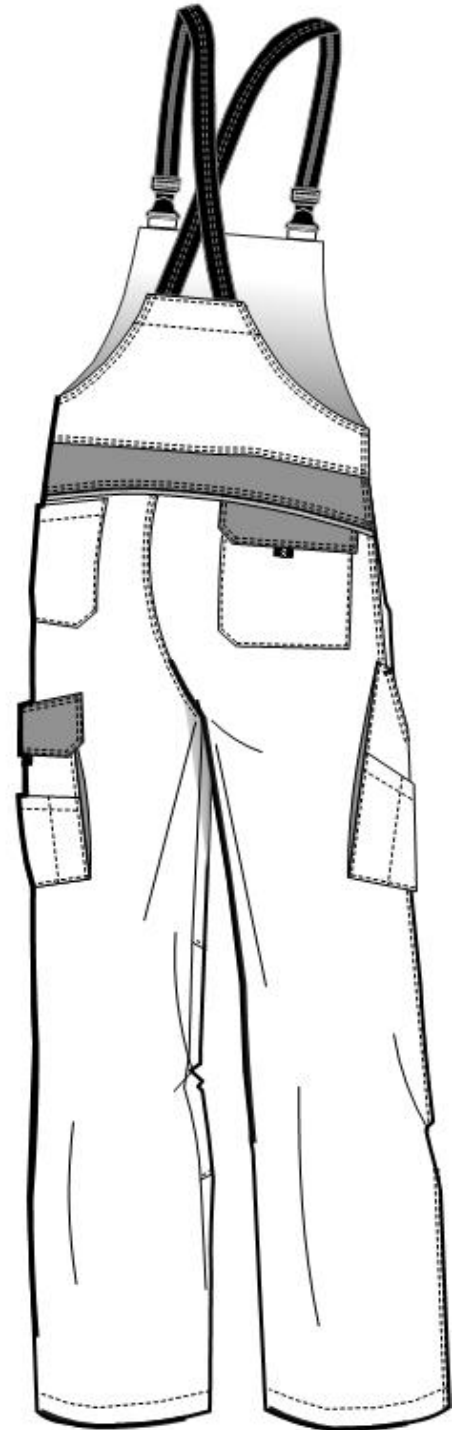
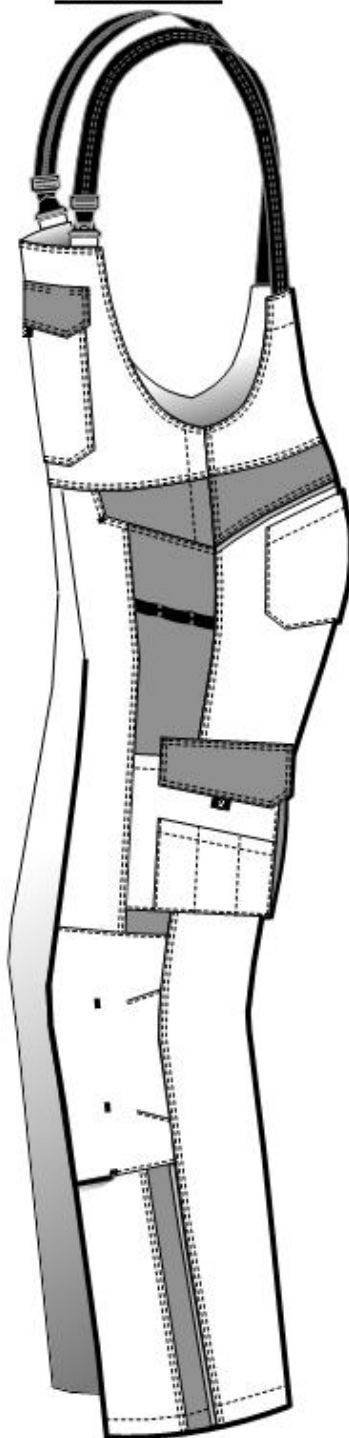
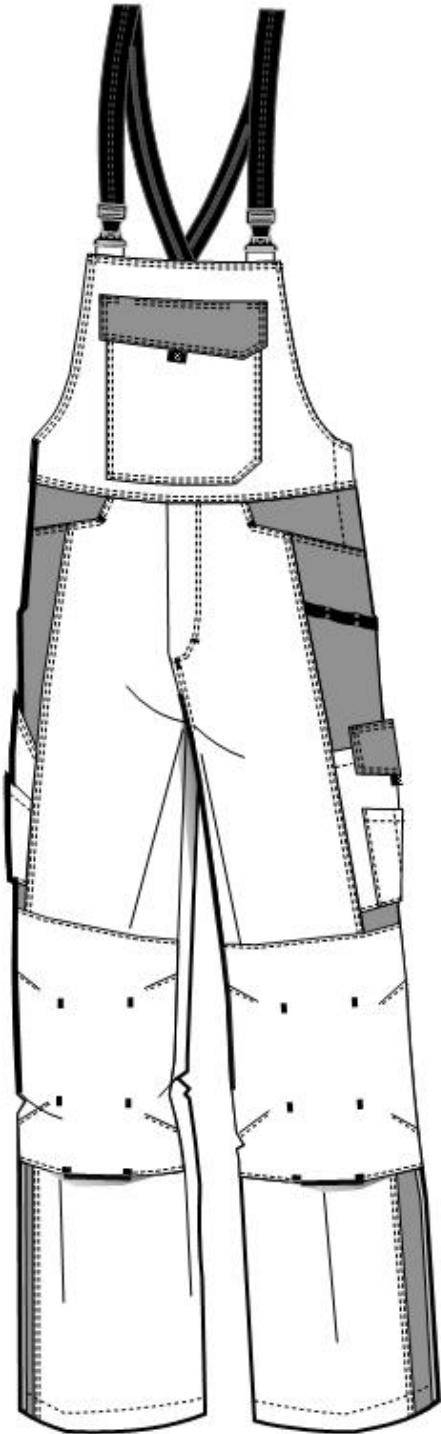
WORK



V2 104 213



V7 107 213



V8 108 113

